

K5 – Holztrocknung auf höchstem Niveau

- smart STEuern
- schnell ANALYSIEREN
- gezielt OPTIMIEREN
- einfach BEDIENEN

MÜHLBOCK
TROCKNUNGSTECHNIK

Umfangreiche Funktionalität

Ein System, unzählige Möglichkeiten

Die MÜHLBÖCK Regelung K5 ist die passende Lösung für alle Anforderungen der Holz Trocknung:

- Für jede Betriebsgröße und Trockenkammeranzahl
- Für alle MÜHLBÖCK Trockenkammern sowie Trockenkammern anderer Hersteller
- Für alle Holzarten
- Für alle betrieblichen Anforderungen
- Für viele MÜHLBÖCK Zusatzapplikationen



MÜHLBÖCK Trocknungs-Know-how

Die Regelung K5 vereint die Erfahrung aus Projekten mit über 12.000 Trocknungsanlagen weltweit mit den neuesten Erkenntnissen und Technologien der Holz Trocknung aus der MÜHLBÖCK Forschung & Entwicklung.

- Trockenprogrammvorschlage fur verschiedenste Holzarten, Anwendungen und Qualitaten
- Verschiedene Programmmodi wie z.B.:
 - Trocknen mit Holzfeuchte-Messstellen
 - Trocknen nach Zeit
 - Trocknen ohne Holzfeuchte-Messstellen (IntelliPilot)
 - SmartDry

Smart steuern

Innovative Lösungen für komplexe Prozesse

■ SmartDry – die schlaueste Art zu trocknen!

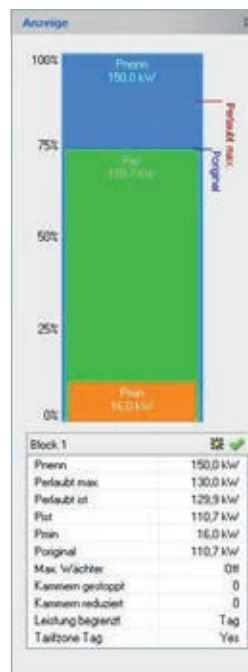
Dieser Trocknungsmodus sorgt für eine konstante Wärmeabnahme in der Aufheizphase, verringert die Trockenzeit um bis zu 20% und reduziert zusätzlich den Energieverbrauch Ihrer Trocknung erheblich. Die Trocknungsführung kann wahlweise mit oder ohne Messstellen durchgeführt werden, jedoch immer mit dem Fokus auf die von Ihnen definierte Qualität.

NEUHEIT

developed by
MÜHLBÖCK

Höhere Trocknungsmenge – geringere Kosten der Holz Trocknung – Entlastung des Heizkessels

- **IntelliPilot:** Holzfeuchtekontrolle ohne Messstellen. Übernimmt die Führung der Trocknung und sichert das gewünschte Endfeuchtergebnis.
- **Energie-Manager thermisch:** Sorgt für optimale Verteilung der vorhandenen thermischen Energie.
- **Energie-Manager elektrisch:** Fängt teure Stromspitzen im Werksverbrauch durch intelligente Reduktion und Lastverteilung ab.
- **Geplante Trocknungen:** Trocknungen können im Vorfeld geplant und für die spätere Verwendung abgespeichert werden.
- **Trockenzeitprognose:** Kontinuierliche Information zum Fertigstellungszeitpunkt Ihrer Trocknung.
- **Klimaphase:** Macht Ihre Trockenkammer zur Klimahalle und sichert für einen definierten Zeitraum nach der Trocknung die gewünschte Endfeuchte.
- **Temperaturbehandlungsnachweis:** Ermöglicht eine zeitsparende IPPC/ISPM-Behandlung während der Trocknung.
- **Übertemperatursteuerung:** „Wenn es draußen mal zu heiß wird“. Sichert Ihnen hellste Farbergebnisse bei der Laubholz Trocknung, selbst bei hohen Außentemperaturen.
- **Industriesteuerung:** Wahlweise von B&R oder SIEMENS. Zukunftssicher durch einfache Aufrüstung. Einfacher Service durch direkte Verbindung mit unserem Kundendienst.



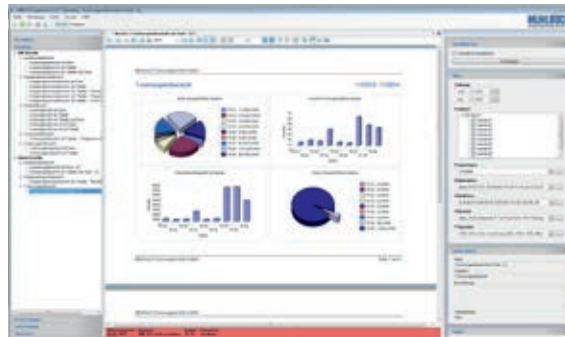
Schnell analysieren

Alle Daten im Griff, schnell und präzise analysiert

■ **Reporting:**

Übersichtliche und aussagekräftige Auswertungen aller kaufmännischen und technischen Daten:

- Auslastung und Beladezeiten
- viele vorgefertigte Reports
- maßgeschneiderte Reports

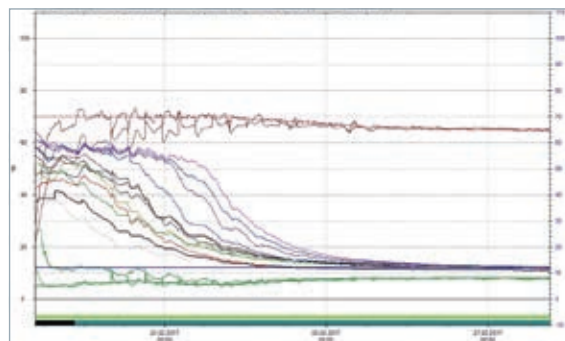


■ **Archiv-Manager:**

Verwalten Sie alle Protokolle aktueller und historischer Trocknungen sowie die dazugehörigen Einstellungen.

■ **Historische Alarme:**

Lückenlose Dokumentation aller in der Vergangenheit aufgetretenen Alarme.



■ **Trocknungstrend:**

In grafischer und tabellarischer Ansicht. Den kompletten Trocknungsverlauf auf einen Blick. Viele voreingestellte Filter verfügbar. Freie Auswahl der Zeitspanne und Werte.

■ **Aktionen:**

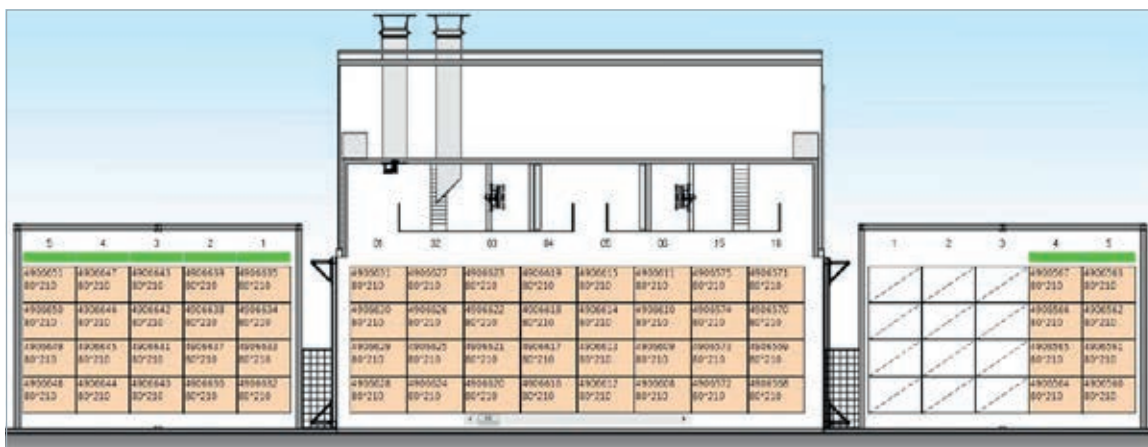
Lückenlose und historisch nachvollziehbare Dokumentation aller Aktionen rund um die Trockenkammerregelung.

■ **Datenexport:**

Exportmöglichkeit von Trends, Alarmen, Trocknungsprogrammen, usw. als CSV-Datei für die Weiterverarbeitung durch externe Programme (z.B. Excel, Access, ...)

■ **Artikel-, Sortiments-, Paketverwaltung:**

Verwaltung der Trocknungschargen, Paketnummern, usw.



Gezielt optimieren

Potenziale erkennen, Aktionen setzen und Kosten sparen

IntelliVent:

Spart bis zu 50% Strom durch laufende Anpassung der Ventilator Drehzahlen, ohne dabei die Trockenzeit zu verlängern!

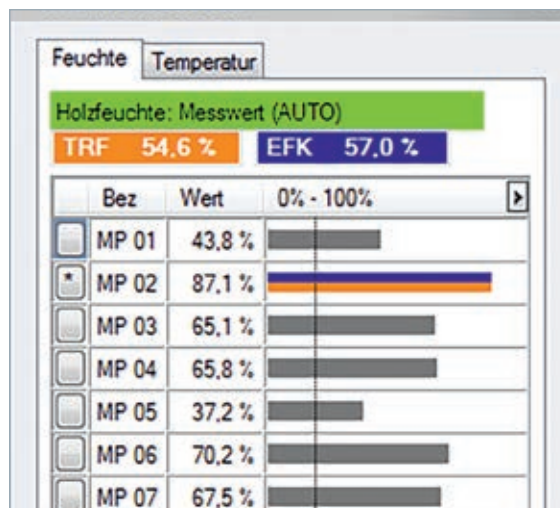
Weektimer:

Automatische Drehzahlbegrenzung, abhängig von Wochentag und Uhrzeit (z.B. zur Geräuschreduzierung in den Nachtstunden oder zur Spitzenabsenkung während des Anlaufs des Sägewerks)



Trocknungsassistent:

Wählt immer automatisch die richtigen Messstellen!



Verzögerter Start:

Sie können bereits fertig beladene Trockenkammern versetzt bzw. verzögert starten. Das verhindert Energiespitzen und führt zusätzlich zu einem optimierten Produktionsablauf.

Service & Support:

Das Ziel einer langfristigen Partnerschaft und höchster Kundenzufriedenheit treibt uns an, Sie in jeder Situation rund um das Thema Holztrocknung zu unterstützen.

- Fernwartungs-Möglichkeit von Visualisierung und SPS über Internet
- Softwareupdates der Steuerung können mittels Fernwartung installiert werden
- Service-Hotline 7 Tage pro Woche, 365 Tage im Jahr
- Optimierung Ihrer Trocknung durch unsere Experten



Einfach bedienen

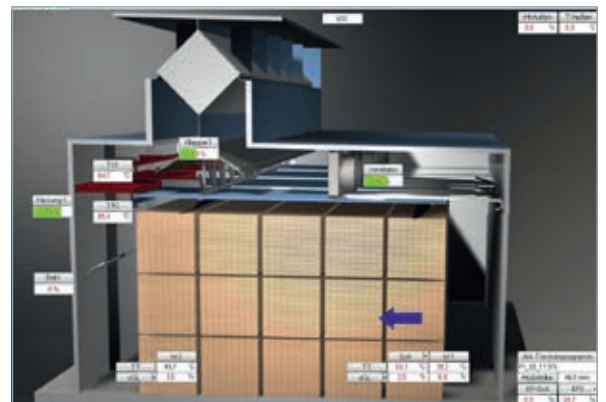
„Keep it simple“ – Bedienung ohne Umwege



- **SmartClient:** Standortunabhängige Bedienung der Trocknungsanlage mittels Smartphone, Tablet oder Smartwatch
- **Logbuch:** Kammerbezogene Nachrichten, Hinweise und Aufgaben für die Bediener (z.B. schichtübergreifende Anweisungen oder zur Dokumentation ausgeführter Tätigkeiten)
- **WebService Schnittstelle & DataAccess:** Direkte Datenübergabe zwischen Ihrer K5 Regelung und dem ERP-System Ihrer Wahl
- **Dokumentenmanagement:** Wichtige Dokumente auf einen Blick. Zeichnungen, Fotos, Schaltpläne, Notizen usw. können Sie bequem einer Trocknung oder Trockenkammer zuweisen
- **Backup and Restore:** Zuverlässiger Schutz gegen Datenverlust durch regelmäßige und automatische Sicherung sowie einfache Wiederherstellung
- **Client-Server-Lösung:** Gleichzeitige Bedienung der K5-Visualisierung von mehreren PCs aus

- **3D-Ansicht:** Benutzerfreundliche vollgrafische 3D-Visualisierung (abgestimmt auf den jeweiligen Kammertyp)

- **Visualisierung individuell anpassbar:** Adaptieren Sie die Oberfläche der K5 auf Ihre Bedürfnisse.



- **Benutzerverwaltung:** Individuelle Vergabe von Funktionen und Rechten beugt Fehlbedienung vor, Änderungen sind nachvollziehbar, die Sprache kann dem jeweiligen Benutzer zugeordnet werden

- **Mehr als 20 Sprachen:** Unser Verständnis von Internationalität

K5 Funktionsumfang

	K5 Basic	K5 Pro
Aktionen	–	inkl.
Alarmausgang	opt.	inkl.
Archiv-Manager inkl. historischer Einstellungen	inkl.	inkl.
Backup & Restore (Automatische Sicherung)	inkl.	inkl.
CSV-Datenexport von Trocknungen, Trenddaten und Alarmen	–	inkl.
DataAccess-Schnittstelle	–	opt.
Dokumentenmanagement	–	inkl.
Druckfunktion (Einstellungen, Status, ...)	inkl.	inkl.
Dual-Trocknung	–	inkl.
Energie-Manager elektrisch	–	opt.
Energie-Manager thermisch	–	opt.
Geplante Trocknung	–	inkl.
Historische Alarme	–	inkl.
IntelliPilot	opt.	opt.
Klimaphase	–	opt.
IntelliVent	opt.	opt.
K5-Basic Lizenz	inkl.	inkl.
K5-Pro Lizenz	opt.	inkl.
K5-PC inkl. Windows 10, Sprachpaket nach Wahl, Monitor + Drucker	opt.	opt.
K5-Installation auf bauseitigem PC oder einer virtuellen Maschine	opt.	opt.
K5-Laptop für Notfall und/oder Backup	opt.	opt.
Logbuch	–	inkl.
MB Message	–	opt.
Reporting	–	opt.
Server Lösung inkl. 2 Clients	–	opt.
SmartClient (Installation auf 1 Gerät)	opt.	opt.
SmartClient-Installation auf weiteren Geräten	opt.	opt.
Sortiments- und Chargenverwaltung	–	opt.
SmartDry	–	opt.
Temperaturbehandlungsnachweis (IPPC/ISPM)	opt.	opt.
Trend (aktuell und historisch)	inkl.	inkl.
Trockenkammerübersicht anpassen (grafisch/tabellarisch)	–	inkl.
Trockenzeitprognose	inkl.	inkl.
Trocknungsassistent	inkl.	inkl.
Übertemperatursteuerung	–	opt.
Verzögerter Start	inkl.	inkl.
WEB-Service-Schnittstelle	–	opt.
Weektimer	opt.	inkl.

K5 Basic

Der Einstieg in die Oberklasse der Holz Trocknung:

- Ideal für Ein- und Umsteiger
- Günstige und vollwertige Trockenkammersteuerung mit einer großen Auswahl an zusätzlichen Optionen
- Jederzeit erweiterbar auf die K5 PRO

Sie wollen trocknen wie die Profis?

Dann rüsten Sie Ihre bestehenden Trockenkammern mit der Mühlbock **K5-Steuerung** aus.

Unabhängig von Hersteller, Alter, Ausstattung oder Größe der Trockenkammer, gibt es Lösungen, um Ihren Trocknungsprozess zu optimieren und auf den neuesten Stand der Technik zu bringen.

Jetzt
umsteigen

www.muehlboeck.com



Hauptsitz in Eberschwang/
Oberösterreich

MÜHLBOCK
TROCKNUNGSTECHNIK

MÜHLBOCK HOLZTROCKNUNGSANLAGEN GMBH
4906 EBERSCHWANG 45 - AUSTRIA
TEL. +43(0)7753/2296-0, FAX +43(0)7753/2296-9000
E-mail: office@muehlboeck.com