

## Kanaltrockner DYNAMIC | FLOW

Kontinuierliche Trocknung für kontinuierliche Holzproduktion.

**MÜHLBOCK**  
TROCKNUNGSTECHNIK

# Kontinuierliche Trocknung

Im Gegensatz zu klassischen Trockenkammern wird das Holz auf Transportwägen durch den Kanaltrockner bewegt und dabei unterschiedlichen Klimabedingungen ausgesetzt. Je nach Holzart, -dimension, Anfangsfeuchte und gewünschter Endfeuchte wird der Kanaltrockner mit unterschiedlichen Klimazonen ausgeführt. Die Befüllung und der Transport durch den Trockner erfolgt mittels eines vollautomatischen Beschickungssystems.



## Sicherheit steht im Vordergrund

Zur Vermeidung von Personen- und Anlagenschäden sind in MÜHLBÖCK Kanaltrocknern eine Vielzahl von Sicherheitseinrichtungen vorgesehen.

Um Störungen und Beschädigungen der Anlage durch übergroße Pakete oder falsch beladene Transportwägen zu vermeiden, werden die Paketmaße überwacht.

Darüber hinaus sorgen Lichtschranken und diverse Not-Aus Schalter für einen sicheren Betrieb der Anlage.

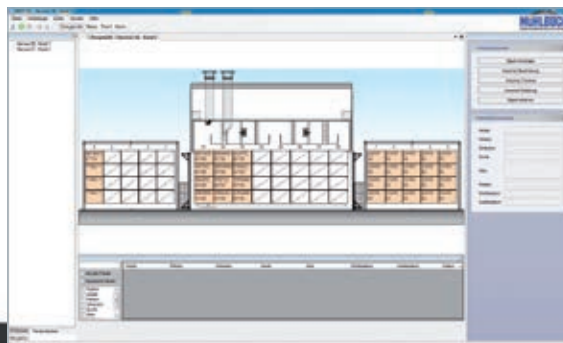


## Bedienerfreundliche Visualisierung

Der intuitive Aufbau, die klare und übersichtliche Darstellung sowie die Ausgabe sämtlicher Informationen in Klartextform sind die wesentlichen Merkmale der MÜHLBÖCK Regelung.

## Schnittstellen zu ERP Systemen

Verschiedenste Anbindungsmöglichkeiten an das Firmennetzwerk sorgen für das perfekte Handling mit Daten. Umfassende Dokumentation und Auswertungsmöglichkeiten bieten Ihnen zudem eine effektive Kontrolle der Trocknung.



## Paket- und Chargenverwaltung

Ein kundenspezifisch angepasstes Paketverwaltungssystem gewährleistet die durchgängige Dokumentation und Nachverfolgung Ihrer Trocknungsdaten.

### **Optimale Luftabschottung für Energieeinsparung und ein verbessertes Trocknungsergebnis**

MÜHLBÖCK bietet Ihnen mit der absenkbaren Stapelabdichtung eine dauerhafte, leckluftfreie Lösung mit geringsten Manipulationszeiten für die Abdichtung des Stapels zur Zwischendecke.



### **Erprobte, zuverlässige Technik übersichtlich und einfach zugänglich verbaut**

Die gesamte Technik, Anlagentechnik und Sensorik, die Schaltschränke sowie die Heizungsverteilung sind einfach zugänglich im Dachraum und/oder in einem eigenen Bedienraum neben dem Trockner untergebracht.

### **Perfektes Zusammenspiel aller Komponenten**

Sämtliche Förderantriebe, die Toröffnung, die Ventilation, sowie die Stapelabdichtung sorgen für optimierte Taktwechselzeiten und geringstmögliche Toröffnungszeiten.

Als positiver Effekt daraus reduzieren sich Lüftungsverluste bei geöffnetem Tor und damit der Gesamtenergieverbrauch.



## Kanaltrockner CLASSIC

Die Kanaltrockner Ausführungsvariante CLASSIC kann in jedem Bereich der Holzproduktion für die Trocknung eingesetzt werden. Diese Anlageausführung ist geeignet für Kunden, für die der thermische Energieverbrauch eine untergeordnete Rolle spielt. Eine bestmögliche Holzqualität und eine reduzierte Schwindung durch hervorragende Trocknungsbedingungen ist bei diesem Kanaltrockner gewährleistet.



## Kanaltrockner 1306 PRO

Ein wesentliches Merkmal dieser Ausführung liegt darin, dass bei optimiertem Durchsatz, durch Einsatz einer **Wärmerückgewinnung** und eines **speziellen Zu- und Abluftsystems**, auch der thermische Energieverbrauch um bis zu 25% reduziert werden kann.

Die Variante 1306 PRO stellt somit eine optimale Lösung im Zusammenspiel von thermischem und elektrischem Energieverbrauch, Trocknungskapazität sowie Investitionskosten dar.

## Kanaltrockner 1003 PREMIUM

Bei der Variante 1003 PREMIUM werden drei Trocknungszonen, eine Vor-, Haupt- und Nach Trocknungszone ausgeführt.

Das wesentliche Merkmal ist die **Vortrocknungszone**. Die gesamte Menge an thermischer Energie für die Vortrocknung kommt aus der **Haupt- und Nach Trocknung**. Es wird keine zusätzliche Energie für die Vortrocknung benötigt. Dadurch ist ein energieeffizienter Betrieb der Anlage möglich – die Energieeinsparung (je nach Anwendung) im Vergleich zu klassischen Trocknungssystemen liegt bei bis zu 50%.

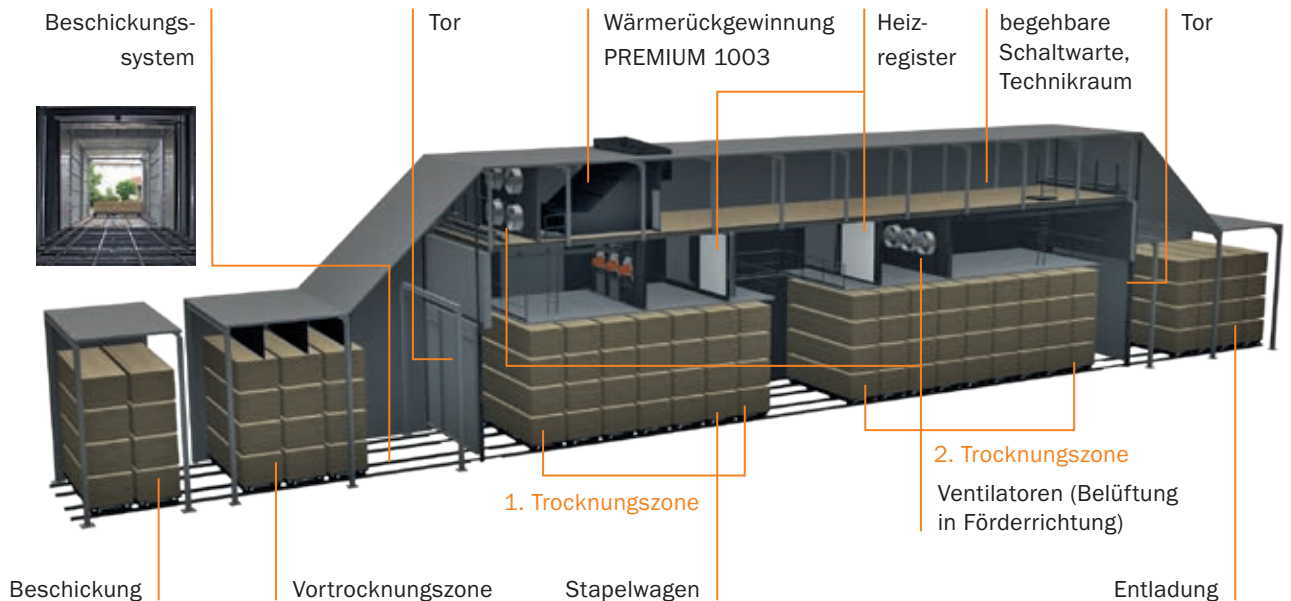
Durch den niedrigen thermischen Anschlusswert und Energiebedarf ist selbst bei Energieengpässen eine Steigerung der Trocknungskapazität, ohne weitere Investitionen in einen Wärmeerzeuger, möglich.



# Kanaltrockner DYNAMIC

## 2- oder 3-Zonenkanaltrockner in individuellen Ausführungsvarianten

### Aufbau Kanaltrockner DYNAMIC 1003 PREMIUM

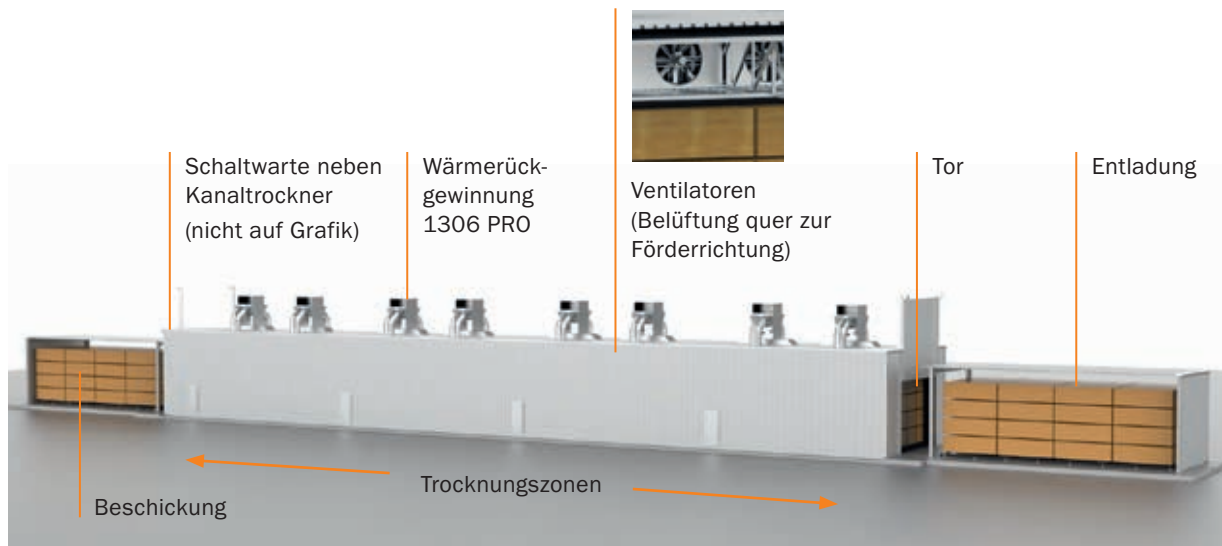


Grafik: Kanaltrockner DYNAMIC 1003 PREMIUM

- **Beschickung:** das Schnittholz wird in der Vorpufferzone auf Stapelwagen abgestellt. Die Dimensionierung der Pufferzone erfolgt individuell in Abhängigkeit der Trocknungs- und Taktzeiten sowie der zu überbrückenden Nacht- oder Feiertags- und Wochenend-Betriebszeiten.
- **Vollautomatisches Beschickungssystem:** jeder Stapel wird mittels Kettenförderer und Schubstangen vollautomatisch durch die Trocknungszone bis zum Trocknerauslauf gefördert. Alle Antriebe liegen außerhalb des Trocknungsbereichs. Genaue Positionsmesssysteme sorgen für störungsfreie Transportabläufe.
- **Ventilation:** energieeffiziente und frequenzgesteuerte Ventilatoren sorgen für eine Luftumwälzung in Längsrichtung. Die Ventilatorausstattung wird dabei individuell an die Trocknungsanforderungen je Trocknungszone angepasst.
- **Begehbarer Technikraum:** die gesamte Anlagentechnik, wie Heizungsverteilung, Schaltschränke, Antriebstechnik sowie Wartungs- und Serviceöffnungen ist einfach zugänglich im Dachraum des Trockners untergebracht.
- **Messeinrichtung und Sensorik:** umfangreiche Sensorik sorgt für die Erfassung sämtlicher relevanter Daten und deren Weiterleitung an die Regelung K5.

# Kanaltrockner FLOW

## Die Flexibilität von Trockenkammern mit den Vorteilen einer kontinuierlichen, automatisierten Beschickung



Grafik: Kanaltrockner FLOW 1306 PRO

- **Unterschiedliche Holzdimensionen:** der Kanaltrockner Flow besteht aus mehreren Trocknungszone, die jede für sich wie eine eigenständige Trockenkammer funktionieren. Eine Beschickung mit unterschiedlichen Holzdimensionen ist dadurch möglich.
- **Kombination unterschiedlicher Holzlängen:** durch die Abstapelung quer zur Förderrichtung kann beim Kanaltrockner FLOW auch die Kombination unterschiedlicher Holzlängen je Trocknungszone erfolgen – ähnlich wie bei einer Trockenkammer.
- **Beschickungssystem mit Stecksystem für Stapelwagen:** das gesamte Holzpaket wird vollautomatisch durch die Klimazonen transportiert. Das Zusammensetzen der Transportwagen wird mittels eines einfachen Stecksystems sichergestellt und kann direkt vom Stapler aus erfolgen.
- **Ventilation:** die Luftumwälzung erfolgt quer zur Förderrichtung. Dies ermöglicht eine Leistungsabstufung und individuelle Klimaregelung je nach Trocknungsanforderung.
- **K5 Trocknungsmanagement:** die übergeordnete Trocknungsplattform K5 sorgt dafür, dass in jeder Trocknungszone der für das jeweilige Sortiment und den Kundenanforderungen optimale Trocknungsfahrplan läuft. Zusätzlich wird der gesamte Trocknungsprozess überwacht, dokumentiert und bei Bedarf an übergeordnete ERP Systeme weitergeleitet.

## MÜHLBÖCK Kundendienst. Jederzeit für Sie da.

Ein MÜHLBÖCK Trocknungsspezialist begleitet Sie auch nach erfolgter Inbetriebnahme bei der Trocknung. Wir optimieren die Anlage gemeinsam mit Ihrem Trocknungsmeister entsprechend Ihren Anforderungen.

Ein Serviceteam, welches 24 Stunden für Sie erreichbar ist, garantiert Ihnen zusätzlich einen zuverlässigen und schnellen Kundendienst.



## Alles aus einer Hand

MÜHLBÖCK bietet ein umfangreiches Leistungspaket im Zusammenhang mit der Errichtung des Kanaltrockners. Dieses umfasst:

- die Konzeption und Planung;
- die Planung des Fundaments und der Heizungsverrohrung und -verteilung;
- die Produktion der Kanaltrocknerkomponenten im eigenen Werk;
- die Programmierung der Regelung durch eigene Techniker;
- die Montage und Inbetriebnahme;
- sowie die Nachbetreuung.

**Ihr Vorteil:** Schnittstellen werden reduziert und die Verantwortung für Projektabwicklung und Funktion der Anlage liegt bei einem Lieferanten.



**MÜHLBÖCK**  
TROCKNUNGSTECHNIK

MÜHLBÖCK HOLZTROCKNUNGSANLAGEN GMBH  
4906 EBERSCHWANG 45 - AUSTRIA  
TEL. +43 (0)7753/2296-0, FAX +43 (0)7753/2296-9000  
E-mail: office@muehlboeck.com